

# Administration & Backups (nur für Server)

Dieses Kapitel betrifft nur Kunden mit einem eigenen Server (nicht Hosting Kunden)

Wie gewöhnlich benötigt jede Software von Zeit zu Zeit ein wenig Aufmerksamkeit durch einen IT Administrator. Die Administration sollte nur von erfahrenen Nutzern bedient werden, da je nach unsachgemäßer Einstellung oder Änderung Fehler verursacht werden können.

Von Seiten des Anbieters gibt es Wartungsfenster, in denen zentrale Server-Komponenten (Data Server) für Wartungsarbeiten nur teilweise zur Verfügung stehen. Ebenso kann es beim Einspielen neuer Version zu Unterbrechungen kommen.

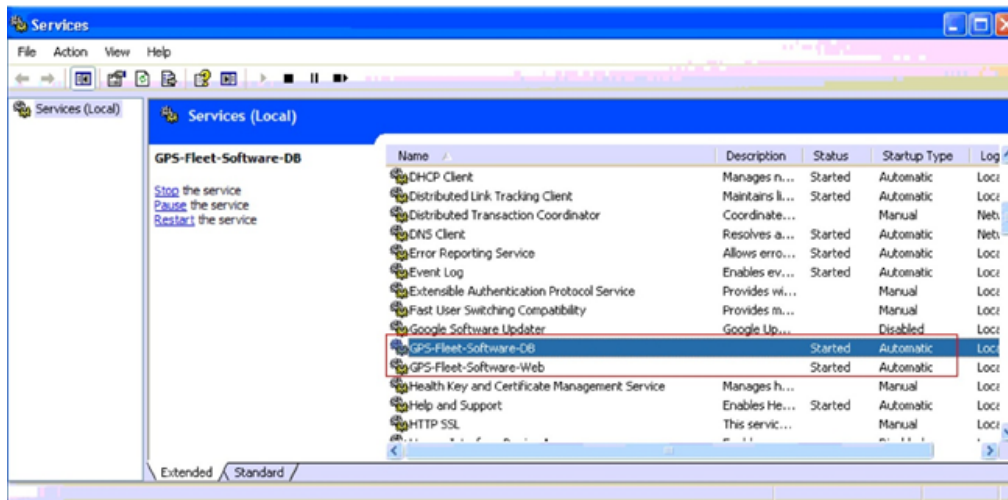
**Auf Wunsch bieten wir Ihnen Server-Backups und weitere IT-Leistungen als Zusatzservice an!**

## Backups

Der Kunde/ Nutzer ist für das Sichern aller relevanten Daten für ein Backup selbst verantwortlich. Vor/beim Sichern sind zuerst die Dienste zu stoppen und dann die Daten zu kopieren.

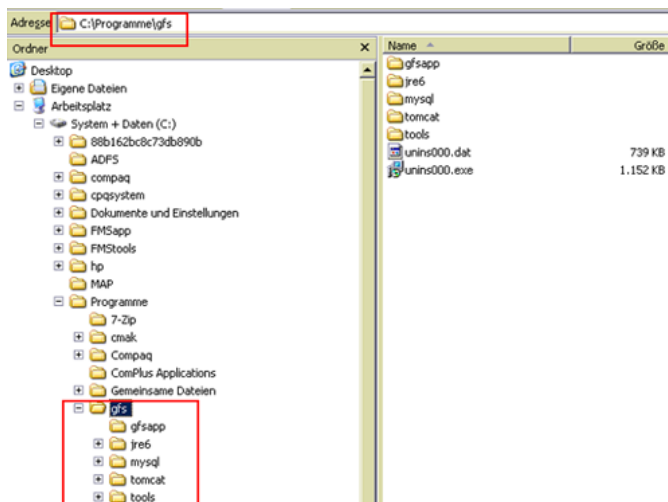
## Dienste stoppen

Die Dienste „GFS Software DB“ und „Web service“ stoppen.



## Backup ausführen

Das gesamte Verzeichnis C:/programme/gfs auf Ihre Sicherungsfestplatte kopieren.



## Dienste erneut starten

Die Dienste „gps fleet software web“ und „gps fleet software db“ neu starten und kurz prüfen, ob die Software läuft und die Daten nachgeladen werden.

Nach zu langen Unterbrechungen können Daten verloren gehen, die nicht wiederherstellbar sind.

## Datensicherheit

Aufgrund der involvierten Netze (GPS, GSM, Internet) kann nicht gänzlich ausgeschlossen werden, dass Daten vollständig sind. Fehlende Daten können nicht wieder hergestellt werden.

## E-Mail Server Einstellungen

Über die MySQL Datenbank (MySQL table „systemconfig“) können Ihre E-Mail Server Einstellungen verändert werden.

## Schnittstellen oder System-Änderungen (optional)

Zukünftige Änderungen auf Kundenwunsch sowie Schnittstellen (basierend auf einer fundierten Software-Spezifikation) sind generell möglich, aber nicht im Standard inkludiert.

## Einfache Datenexporte (aus MySQL)

Einfache Datenexporte aus der MySQL Datenbank in andere Systeme sollten für erfahrene MySQL Admins kein Problem darstellen.

Sie können auch über ODBC oder JDBC Exporte in andere Programme vornehmen.

Über einige ausgewählte Datentabellen sind die meisten für Berichte und Auswertungen relevanten Daten abrufbar.

**Achtung bei der Arbeit mit der Datenbank. Änderungen können zu Programmfehlern führen.**

## Schnittstellen

Basierend auf einer fundierten Software-Spezifikation prüfen wir gerne die Machbarkeit und Umsetzung Ihrer Schnittstellen.

## Änderungen

Basierend auf einer fundierten Software-Spezifikation (Anforderungsdokument) prüfen wir gerne die Machbarkeit und Umsetzung einer entsprechenden Änderung oder Lösung.

## Landkarten-Änderungen

Die Darstellung zusätzlicher oder anderer Karten ist im Standard nicht möglich. Projektabhängig bitten wir um Ihre Anfrage und Details und prüfen die Integration mit Ihnen.